

- Lokasi Projek (5.512476, 100.424895)

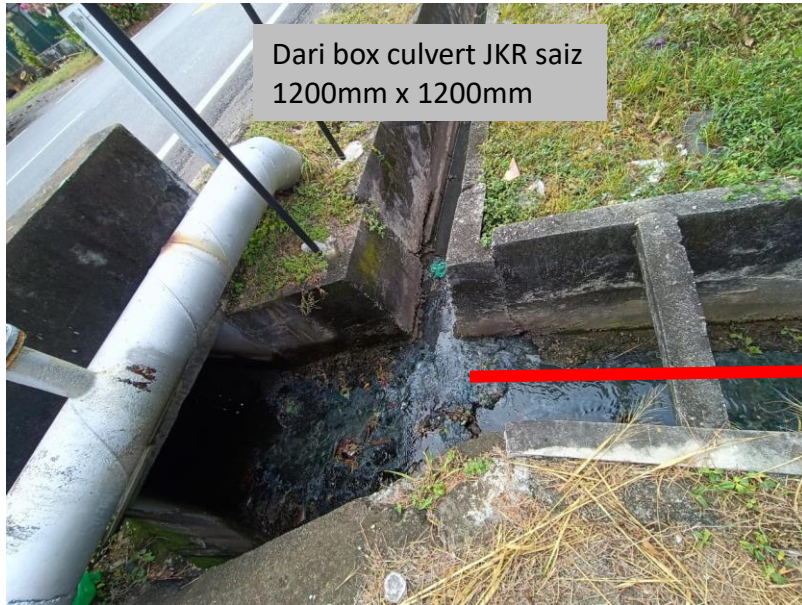
A



PETUNJUK : (TANAH KERAJAAN)

➡ Cadangan naiktaraf longkang daripada saiz 900mm x 900mm dan parit tanah sediaada kepada longkang U dan box culvert saiz 1200mm x 1200mm sepanjang 220m ke perparitan JPS mengikut sempadan yang betul (tanah kerajaan – rezab akses)

A



- Lokasi Projek (5.509861, 100.423724)

B



PETUNJUK : (TANAH KERAJAAN)

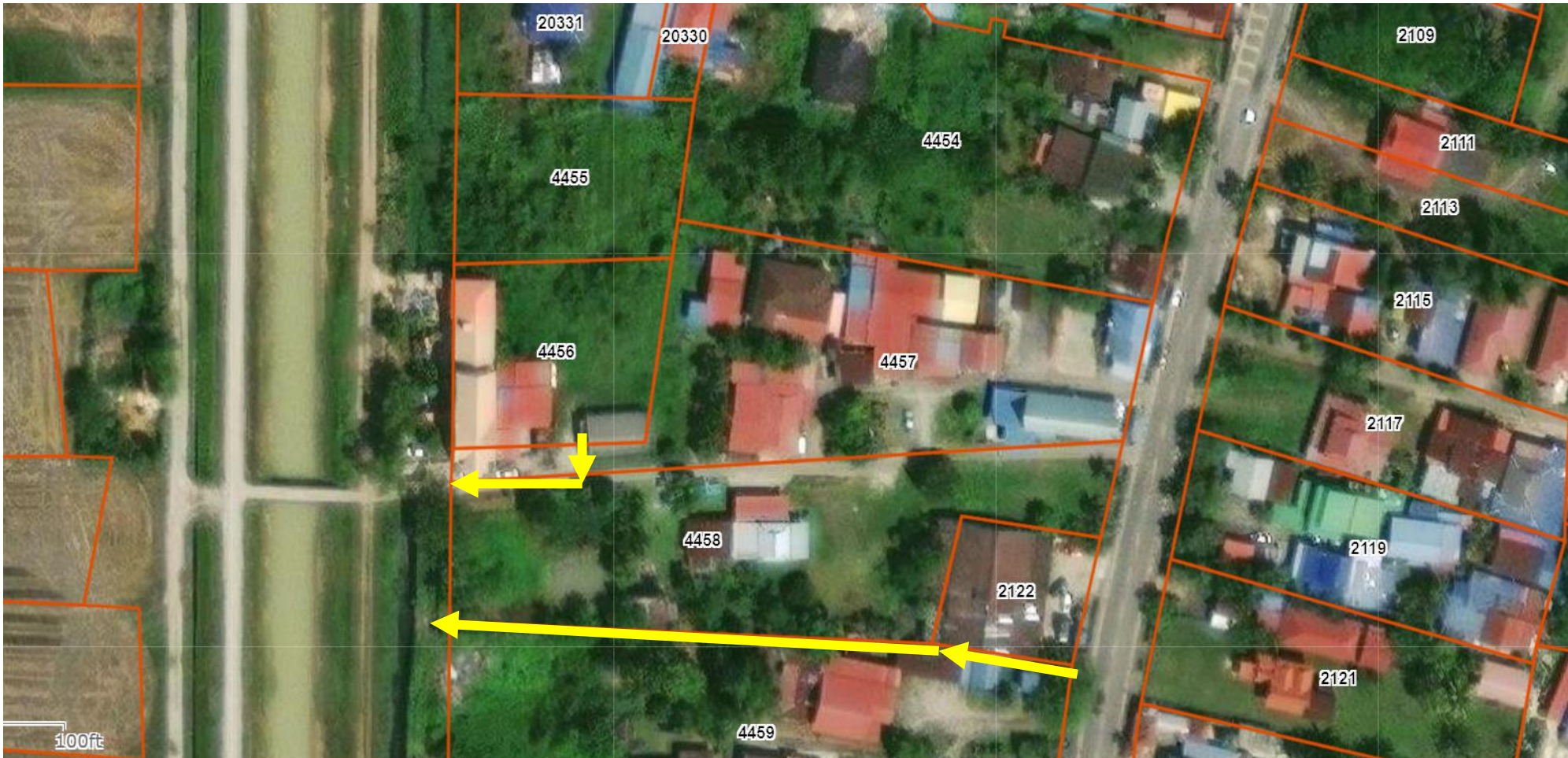
➡ Cadangan sambung longkang U saiz 1200mm x 1200mm sepanjang 100m (tanah kerajaan – rezab akses)

B



- Lokasi Projek (5.508635, 100.424112)

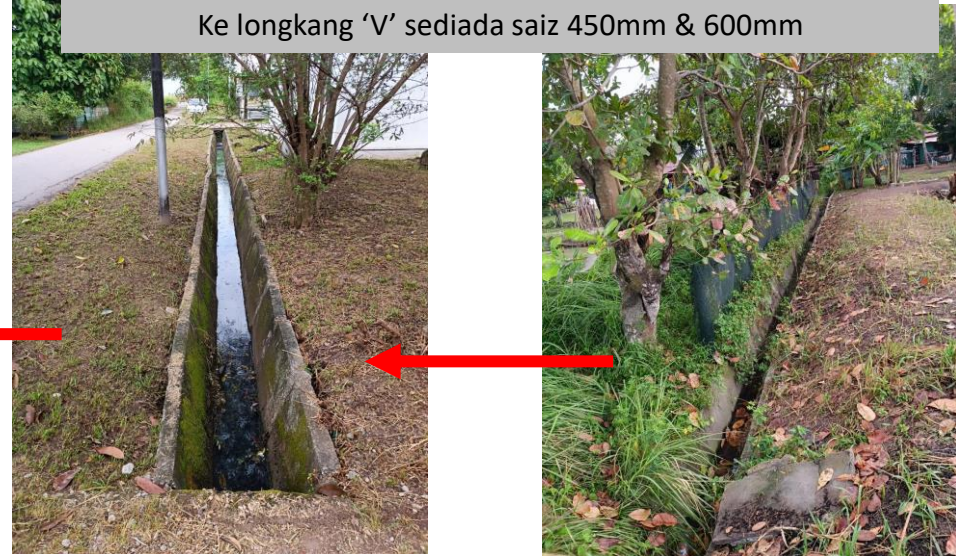
C



PETUNJUK : LOT 4459, LOT 4458 & LOT 4457 MUKIM 8

➔ Cadangan longkang 'U' saiz 900mm x 900mm sepanjang 150m (urusan kebenaran tuan tanah telah diuruskan)

C



- Lokasi Projek (5.507693, 100.424027)

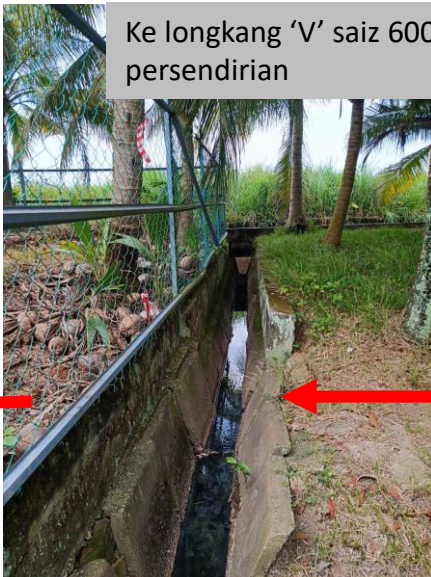
D



PETUNJUK : LOT 4461 MUKIM 8

➔ Cadangan naiktaraf longkang daripada longkang V saiz 600mm kepada longkang U saiz 1200mm x 1200mm sepanjang 150m (urusan kebenaran tuan tanah telah diuruskan)

D



MAKLUMAT PROJEK

